



Antes de empezar

Esta Unidad es muy importante, porque aquí se desarrollará uno de los medios de comunicación esenciales de Internet: el correo electrónico. Cabe destacar que a partir de esta unidad comenzaremos a utilizar este recurso como medio de comunicación y para la presentación de las actividades de las unidades siguientes.

CONTENIDOS

- *Correo Electrónico.*
- *Tipos de Correo Electrónico.*
- *Pasos para abrir una cuenta de correo Webmail.*
- *Envío y recepción de Mail.*
- *Adjuntar archivos.*

EXPECTATIVAS DE LOGRO

Luego del abordaje de esta unidad usted conocerá:

- *Que es el correo electrónico.*
- *Diferenciar distintos tipos de correos electrónicos.*
- *Como abrir una cuenta de correo electrónico webmail.*
- *Como enviar un mail y adjuntar archivos.*



¿QUÉ ES EL CORREO ELECTRÓNICO?

El correo electrónico (también conocido como e-mail) es un medio de comunicación que nos permite enviar y recibir mensajes a través de Internet. Es uno de los servicios de Internet más utilizados.

En esta unidad no trataremos de estudiar a fondo todo lo concerniente al correo electrónico. Se trata de que conozcas sus posibilidades y que logres utilizarlo de forma que puedas mantener una comunicación fluida.

Para poder utilizar el correo electrónico es preciso tener una "cuenta de correo electrónico" suministrada por un proveedor de Internet, aunque verás como en algunos tipos de correo electrónico, esto no es necesario.

En cualquier tipo de correo electrónico, vamos a tener tres datos que son fundamentales:

- **La dirección e-mail.**
- **El nombre de usuario.**
- **La contraseña.**

La "dirección e-mail" o dirección de correo sirve para identificarnos frente a otros usuarios (de la misma forma que lo hace el número de teléfono a la hora de establecer conversaciones telefónicas), y que aquellas personas que la conocen puedan enviarnos mensajes

La dirección de correo consta de dos partes separadas por el símbolo "@" (arroba) que indica pertenencia. Su estructura será siempre similar a:

parte1 @ parte2.terminacion

Parte 1: Se tratará de una combinación de letras y números, que en algunas ocasiones podremos escoger, y que nos identifica. Por ejemplo "luis33", "maria2004" o "juanfernandez". No contendrá nunca espacios en blanco ni caracteres especiales.



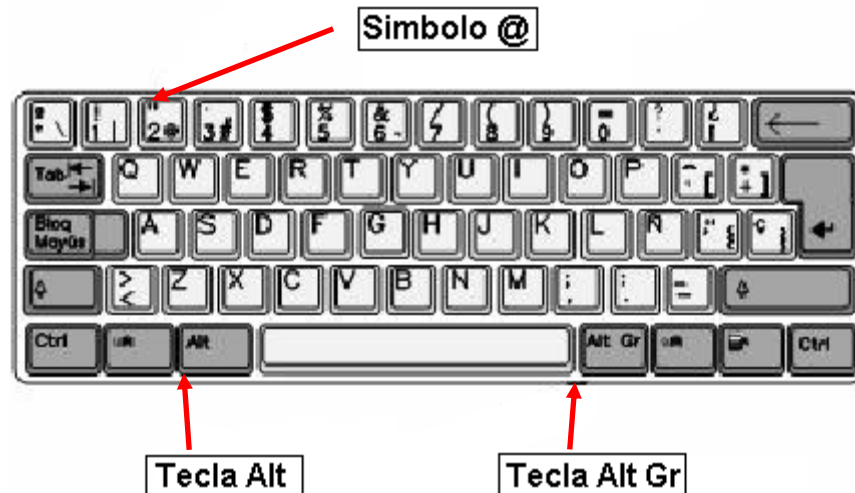
Parte 2 y terminación: Hacen referencia al proveedor que facilita la cuenta de correo. Por ejemplo "arnet.com.ar", "yahoo.com.ar" o "hotmail.com"

Ejemplo:

juanperez_82@hotmail.com

El nombre de usuario y la contraseña, se trata de dos elementos fundamentales para poder acceder y configurar una cuenta de correo. A la hora de escribirlos o teclearlos, debes respetar escrupulosamente su estructura y forma, ya que si no lo haces el servidor que los verifica no te reconocerá y rechazará tu petición. La contraseña es un mecanismo de seguridad para impedir que otros puedan leer tus mensajes, por lo tanto debes conservarla y no facilitarla a nadie que no sea de tu confianza.

Es importante que recuerdes cómo escribir el símbolo **arroba @**. Para ello hay distintas maneras; una de ellas es pulsar la tecla **Alt Gr** y, sin soltarla, pulsar la tecla en la que aparece el símbolo @, que se puede encontrar la misma tecla del número 2 (dos) o en la letra Q, dependiendo del teclado. También puedes hacerlo presionando ALT y al mismo tiempo tipear 64.





Tipos de correo electrónico

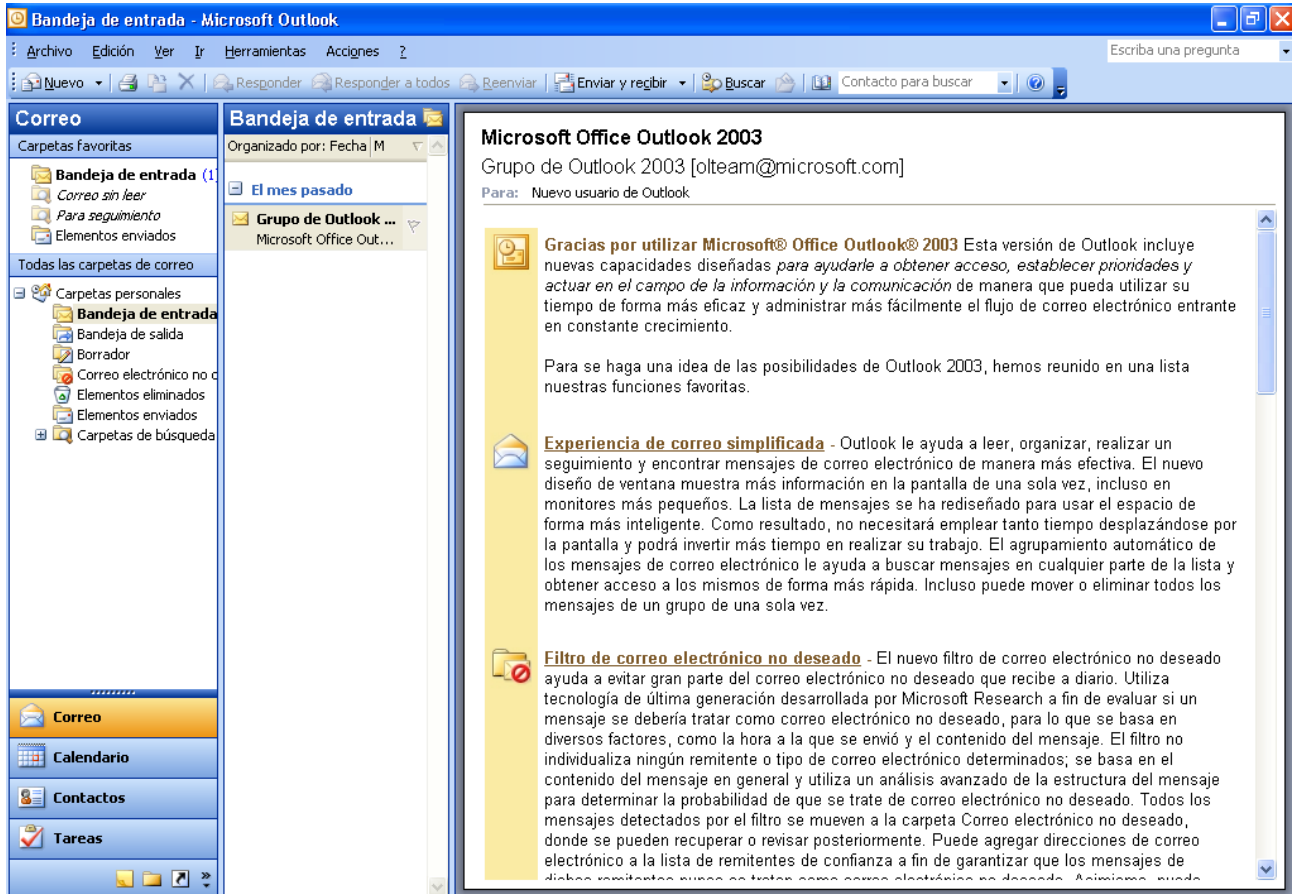
El correo electrónico no sólo es uno de los servicios de uso más común entre los usuarios de Internet sino que, además, es una de las herramientas de comunicación más útiles y versátiles.

Para comenzar, haremos una descripción detallada de dos de los sistemas disponibles de correo electrónico, desde una orientación personal hasta una orientación Empresarial o Corporativa.

Clientes POP (Post Office Protocol)

Se trata del primer estándar de correo electrónico de Internet. POP es un protocolo fuera de línea, por ello los mensajes quedan en espera en el servidor hasta que nuestro ordenador se conecte y los extraiga. Para poder manejar este tipo de cuentas, es preciso tener instalado y configurado en nuestro ordenador un programa específico.

Es un servicio sencillo pero muy efectivo. Su mejor ventaja es la gran variedad de programas con que cuentan, los mejores cuentan con avanzadas opciones de configuración y filtrado de mensajes. Además nos permite obtener todos los mensajes simultáneamente, y sin estar conectados, poder revisarlos. No aconsejable para quienes revisan su correo desde diversos lugares, ya que deben configurar el programa en cada uno de los ordenadores desde donde deseen conectarse. Ejemplos de este tipo de programas tendríamos Outlook Express, Mozilla o Netscape Messenger.



Pantalla de Microsoft Outlook

Por lo complejo que significa instalar y configurar un programa administrador de correo electrónico, solo haremos mención a su existencia.

Correo Webmail

Se trata de servicios e-mail que suelen ser gratuitos, y se soportan gracias a la publicidad, por ello también es el más usado. Brindan un acceso mediante páginas Web. Se trata de una buena opción para gente que viaja mucho o personas que no disponen computadoras en su casa y acceden al Internet desde distintos lugares y distintos equipos.

El aspecto visual suele ser muy intuitivo y los menús fácilmente reconocibles. Puedes consultarlo desde cualquier ordenador del mundo con conexión a Internet y no necesitas configurar ningún programa.



Como principales inconvenientes están la velocidad de acceso, y la limitación de espacio para almacenar mensajes. Como ejemplo de este tipo de correo podríamos citar los servicios que ofrece Hotmail (www.hotmail.com) o Yahoo (www.yahoo.com.ar).

A la hora de elegir un proveedor de cuenta de correo es importante tener en cuenta lo siguiente:

- La capacidad de almacenamiento.
- La facilidad de uso y la sencillez en el entorno gráfico.
- Que permita controlar el correo desde cualquier computadora conectada a Internet.
- Que se pueda disponer de una Libreta de direcciones o agenda de contactos.

Cómo crear una cuenta de correo Web Mail

Para crear una cuenta de correo tipo web mail debemos ingresar a un sitio que provea este servicio. Los más usados en Argentina son los servicios de correo provistos por Yahoo y Hotmail, por ello a continuación ejemplificaremos como abrir una cuenta en estos dos sitios.

Como abrir una cuenta en Yahoo

Para acceder a una cuenta, como bien dijimos debemos ejecutar cualquier navegador e ingresar al sitio que brinda el servicio, en este caso <http://www.yahoo.com.ar>.

Yahoo es un portal, es decir un sitio a donde se tiene acceso a variados contenidos y servicios.



21/10/2007


Para abrir una cuenta de correo debemos hacer clic en


Correo gratis: [Abri tu cuenta](#)

Es importante que antes hayas pensado en la dirección, es decir en el nombre o la parte que va antes del @, ya que debe ser lo más original posible. Esto se debe a que no puede haber dos direcciones iguales, es por ello que se acostumbra a agregar guión bajo _ puntos . y/o números entre el nombre. Ejemplo; juan_perez07@yahoo.com.ar

Cuando ingresas a abrí tu cuenta, aparecerá una especie de planilla que debes completar con tus datos.




Yahoo! - Ayuda



¡Hola!

Te podrás registrar en Yahoo! en tres simples pasos! Sólo tenés que contestar algunas preguntas, elegir tu nombre de usuario y contraseña, y ya está.

¿Ya tenés un nombre de usuario o cuenta de Correo?

¿Te olvidaste tu contraseña o nombre de usuario de Yahoo? [Ayuda](#)

Prefiero ver contenido de Yahoo! Argentina

1. Contanos algo sobre vos...

⚠ Mi nombre **⚠ Este campo es obligatorio**

⚠ Sexo - Seleccioná uno - **⚠ Este campo es obligatorio**


⚠ Cumpleaños - Seleccioná un mes **⚠ No es una fecha válida**

Vivo en Argentina

Código postal

2. Seleccioná tu nombre de usuario y contraseña

⚠ Usuario Yahoo! y dirección de correo @yahoo.com.ar **⚠ Este campo es obligatorio**

 Utilizá 4 a 32 caracteres y empezá por una letra. Podés usar letras, números, guiones bajos y un solo punto (.),

Contraseña Seguridad de contraseña

Repetí la contraseña

3. Si te olvidás tu contraseña o nombre de usuario...

Dirección de correo alternativa **⚠ Enviaremos un mensaje a esta dirección si olvidás tu contraseña o nombre de usuario.**


Pregunta de seguridad - Seleccioná uno -

Tu respuesta

Y sólo un par de detalles más...

Preferencias de marketing Contáctame ocasionalmente sobre ofertas especiales, promociones y servicios de Yahoo!

Introducí el código aquí [Probar con otra imagen](#)



¿Estás de acuerdo? He leído y estoy de acuerdo con las [Condiciones de servicio de Yahoo!](#) la [Política de privacidad de Yahoo!](#), y con recibir comunicaciones importantes de Yahoo! en formato electrónico.

Enviaremos estos documentos a tu cuenta de Correo Yahoo! para tus archivos.

Copyright © 2007 Yahoo! Inc. Todos los derechos reservados. [Derechos de autor/IP](#) | [Condiciones de servicio](#) | [Guía de seguridad en Internet](#)
 Tecnología de verificación desarrollada conjuntamente con el [Proyecto Captcha](#) de [Universidad Carnegie Mellon](#).


ATENCIÓN: En este sitio se recoge información personal. Para saber más sobre cómo utilizamos tus datos, consultá nuestra [Política de privacidad](#).

Los datos se presentan exclusivamente para fines informativos y posiblemente contengan errores. Yahoo! no se responsabilizará por cualquier error o demora en este contenido, ni por cualquier acción realizada basándose en estos listados.



Una vez completada la planilla y aceptados los términos del servicio accederás al administrador de correo.



Cada vez que ingreses a tu cuenta deberás seguir los mismos pasos, pero esta vez sin completar la planilla con los datos, sino tipear tu dirección o nombre de usuario, contraseña y hacer clic en 

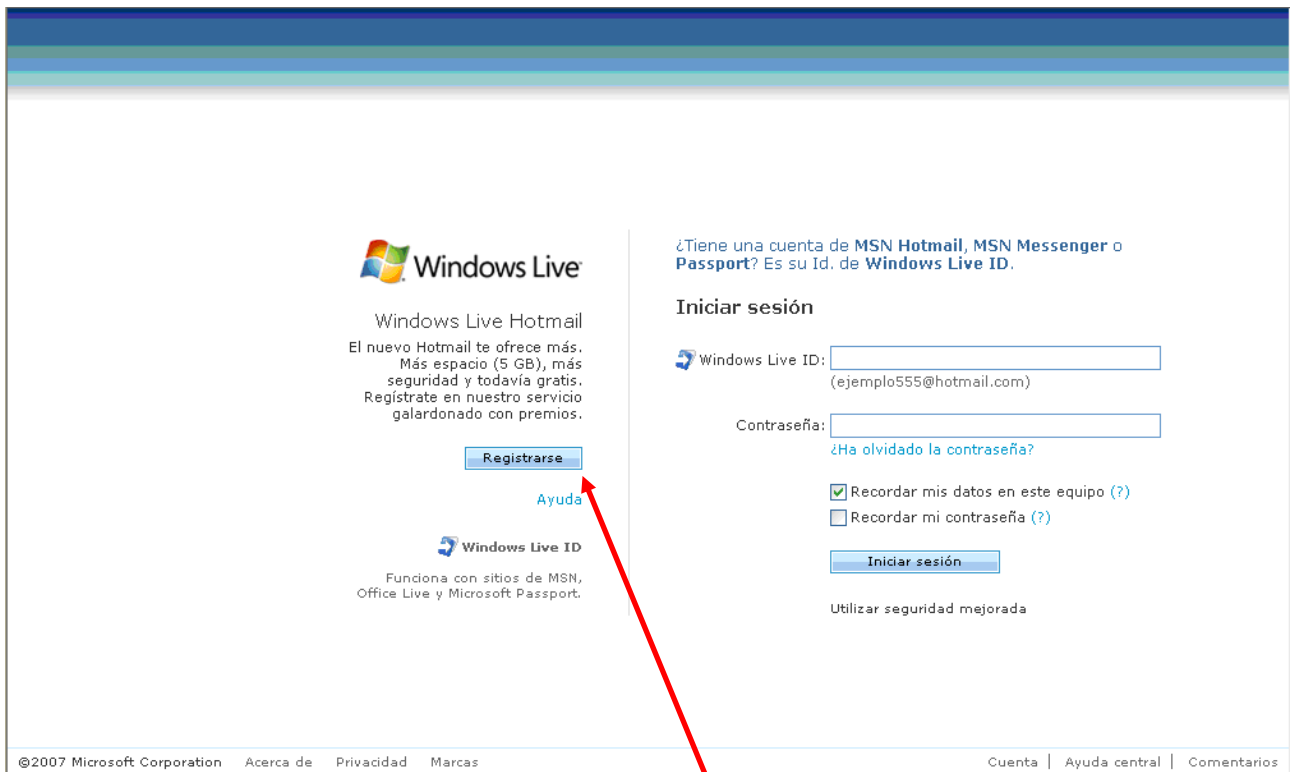




Como abrir una cuenta en Hotmail

Al igual que en el caso anterior, debes acceder al sitio de Hotmail www.hotmail.com. Es un sitio que se dedica exclusivamente al servicio de correo electrónico. Su pantalla principal es la siguiente:

21/10/2007



Para abrir una cuenta debes hacer clic en [Registrarse](#), desde aquí accederá, al igual que en yahoo, a una planilla que deberás completar con tus datos.



Windows Live™

Regístrate en Windows Live

*Campos necesarios

¿Dispones de una cuenta de **Microsoft Passport**, **Hotmail**, **Messenger** o **MSN**?
Ese será tu **Windows Live ID**.

[Ir a la página de inicio de sesión](#)

Crear un Windows Live ID

*Windows Live ID: @ **hotmail.com**

Elige una contraseña

*Escribe la contraseña:
Seis caracteres como mínimo; distingue entre mayúsculas y minúsculas.

Seguridad de la contraseña:

*Vuelve a escribir la contraseña:

Escribe la información para restablecer la contraseña

Dirección alternativa de correo electrónico:
Debe ser diferente a tu Windows Live ID

*Pregunta: **Seleccionar una**

*Respuesta secreta:
Cinco caracteres como mínimo; no distingue entre mayúsculas y minúsculas.

Tu información

*Nombre:

*Apellidos:

*Sexo: Hombre Mujer


*Año de nacimiento:
Ejemplo: 1999

*País o región: **Argentina**

*Provincia: **Seleccionar una**

*Código postal:

Escribe los caracteres que veas en la imagen

Imagen: 
8 caracteres

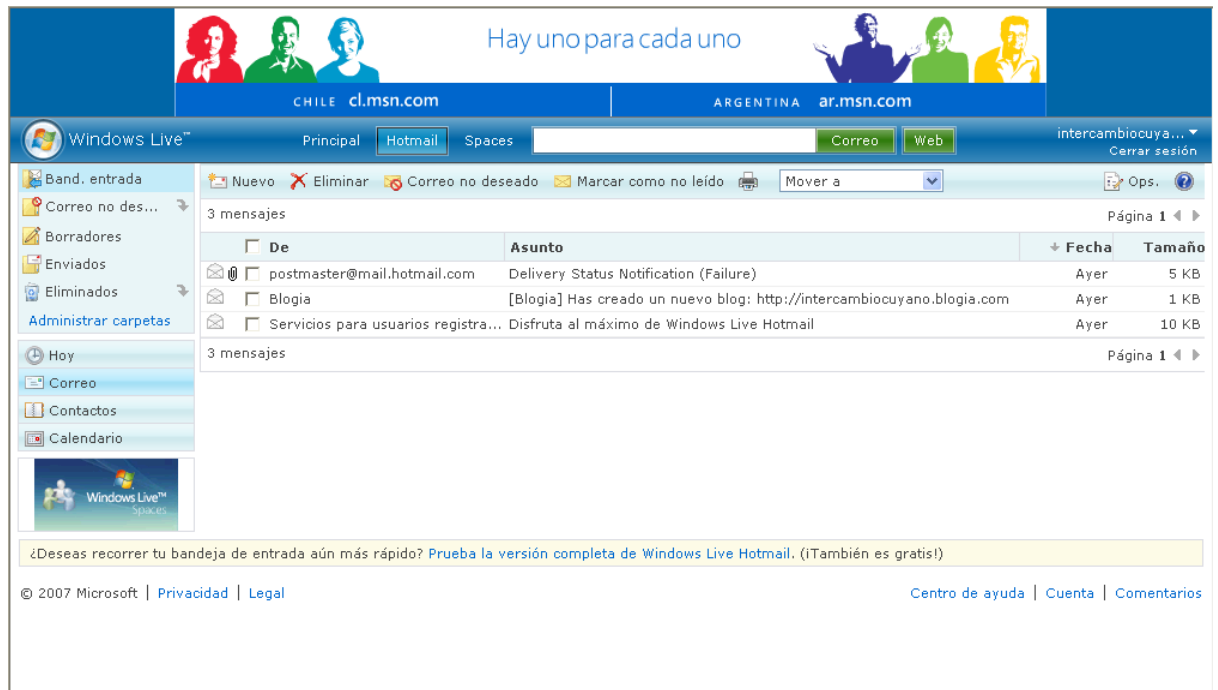
*Escribe los caracteres:

Revisar y aceptar los contratos

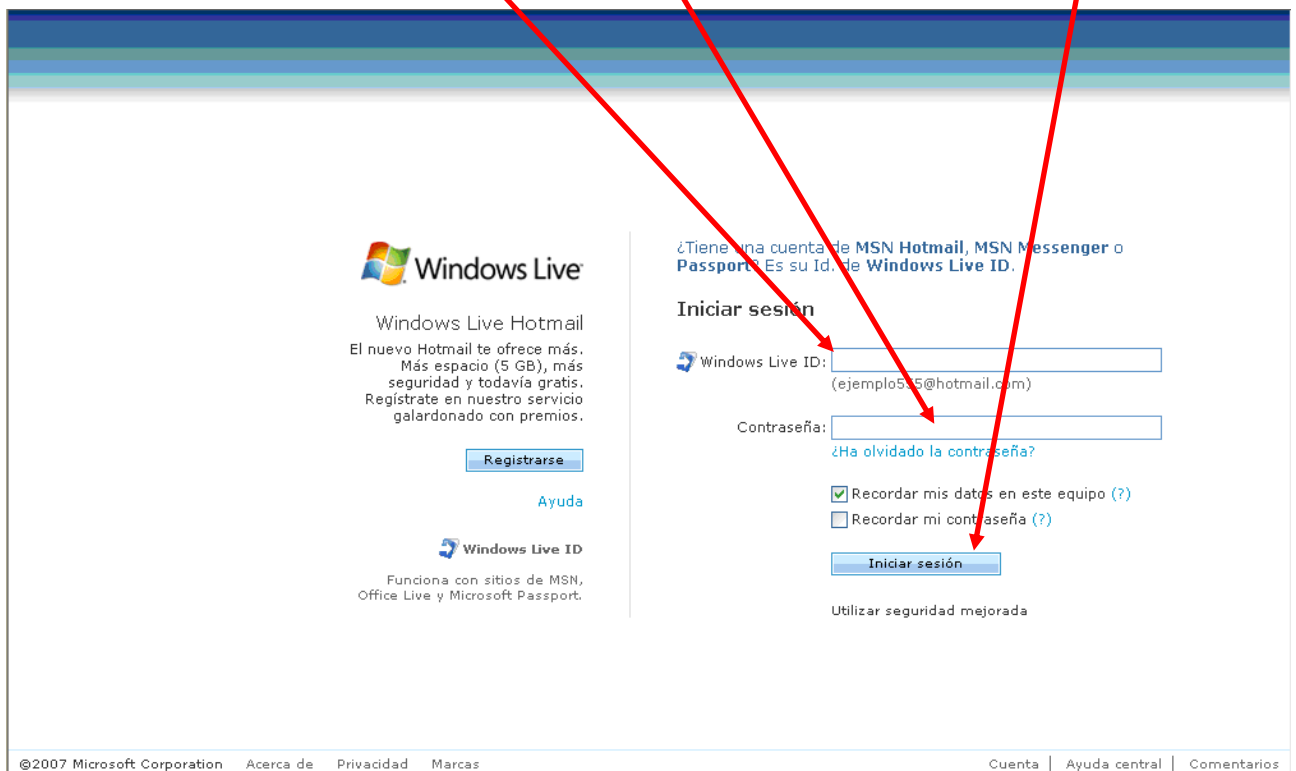
Al hacer clic en **Acepto** el usuario indica que está de acuerdo con el [Contrato de servicio de Windows Live](#) y su [Declaración de privacidad](#).

© 2007 Microsoft | [Privacidad](#) | [Legal](#) [Centro de ayuda](#) | [Cuenta](#) | [Comentarios](#)

Aceptados los términos y siguiendo las instrucciones; accederás a tu cuenta.



Cada vez que quieras controlar tu cuenta deberás ingresar al sitio y solo señalar directamente el nombre de usuario y contraseña y luego hacer clic en **Iniciar sesión**





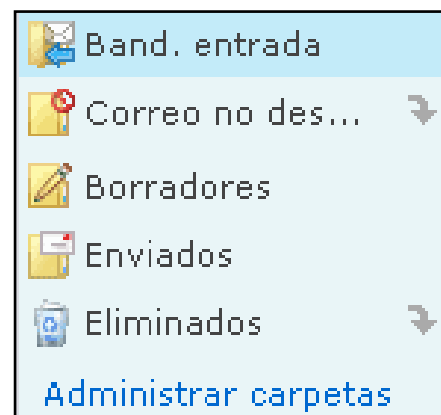
Los servidores de correo electrónico ofrecen una serie de carpetas comunes que permiten la administración. Sus nombres pueden variar, pero cumplen la misma función. Algunas de ellas partes son:

- **Bandeja de Entrada:** Es la parte donde se alojan los mensajes recibidos.
- **Correos no Deseados:** algunos servicios de correo permiten seleccionar direcciones para que cada vez que se reciba un mensaje de la misma se guarde en la carpeta de correos no deseados.
- **Borradores:** Es la parte donde se pueden guardar mensajes inconclusos para su posterior envío.
- **Papelera:** Es un registro temporal de los mensajes eliminados.

Yahoo



Hotmail

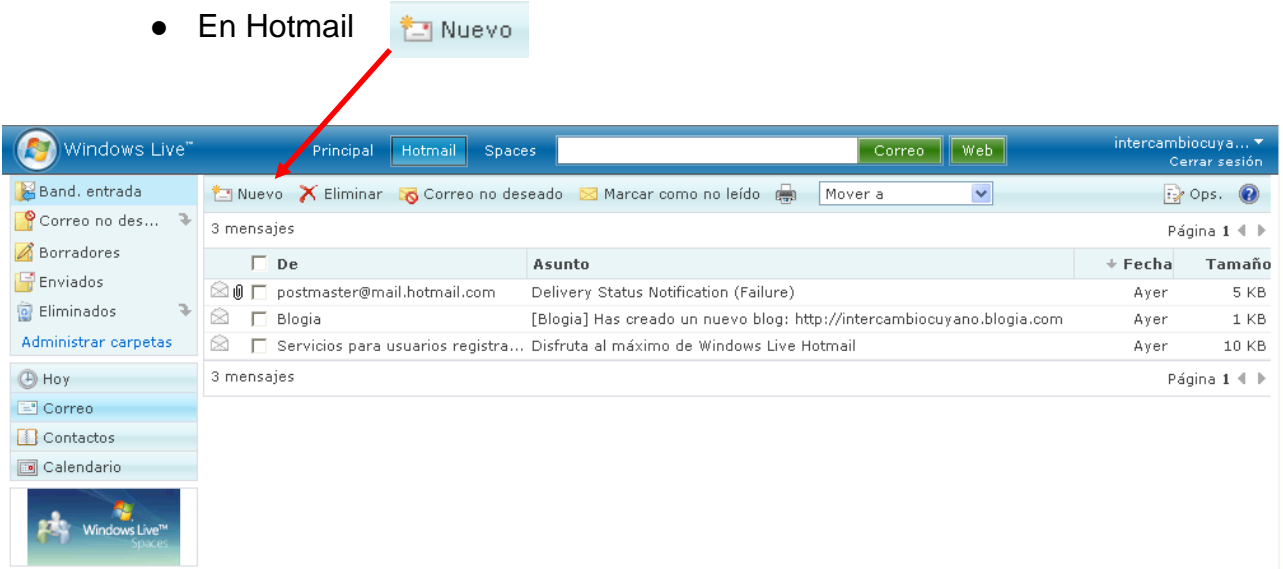




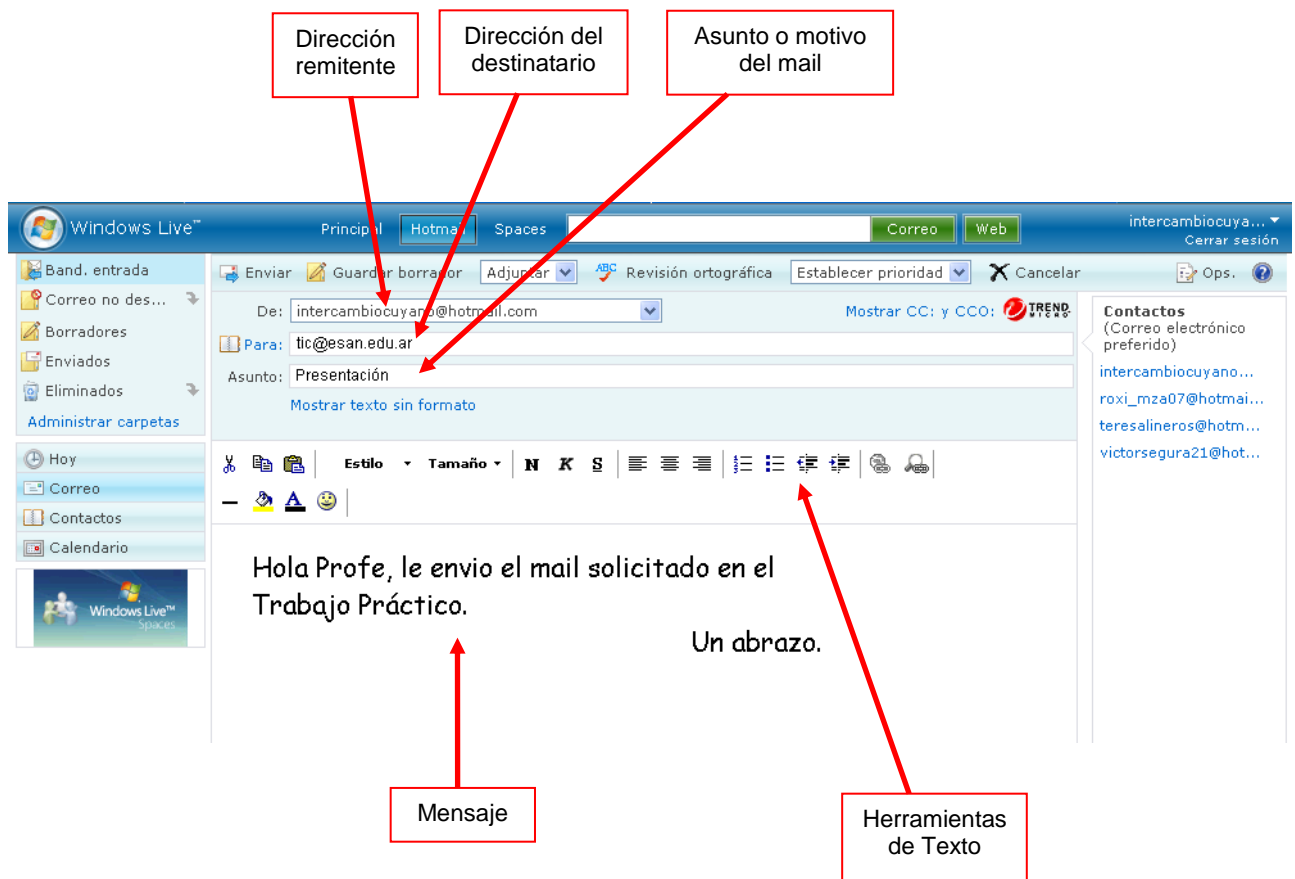
Cómo enviar un mail

Para enviar un mail, por cualquiera de los dos cuentas debes ingresar a tu cuenta de correo e identificar alguno de los siguientes hipervínculos:

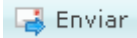
- En Hotmail



Luego se abrirá la siguiente pantalla que permitirá redactar y enviar el mail.

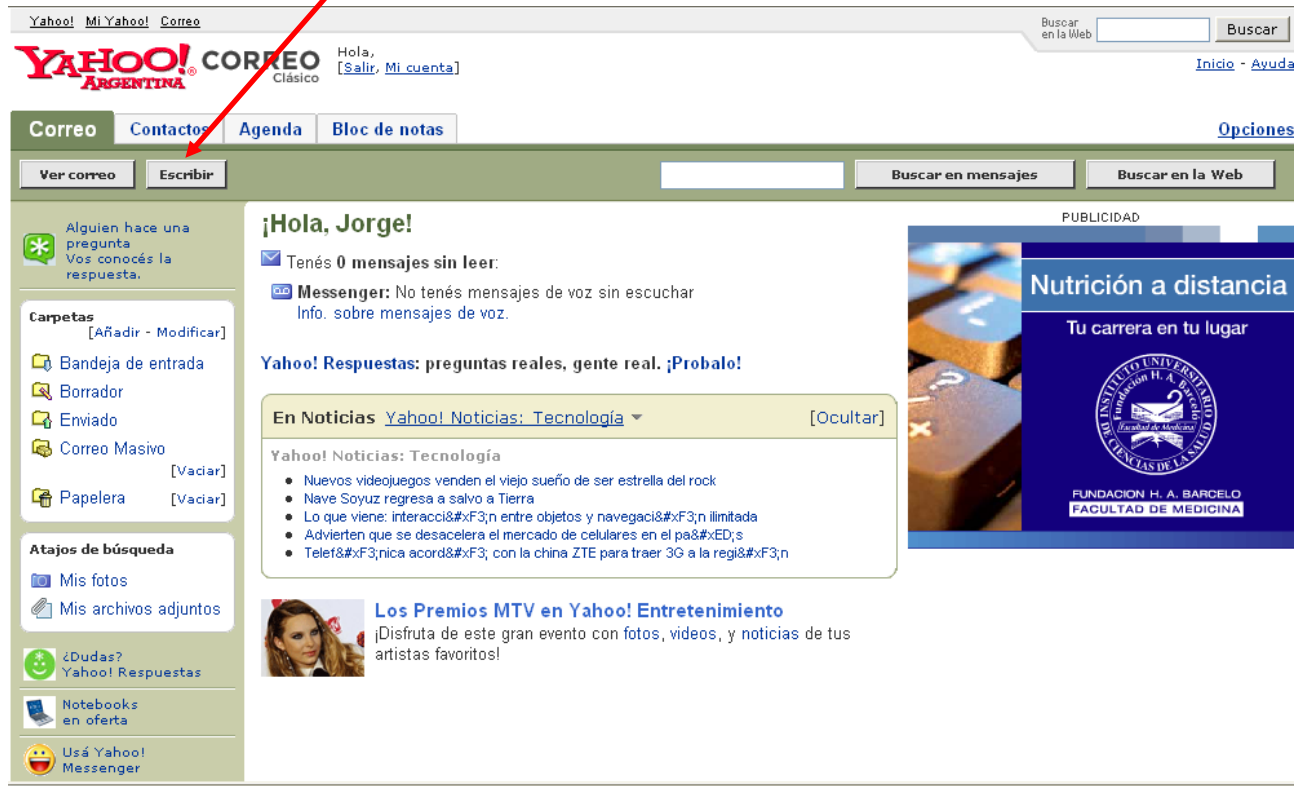




Concluido el mensaje se debe hacer clic  en y el mensaje será enviado a la dirección señalada

- En yahoo

Escribir



Yahoo! Mi Yahoo! Correo

Yahoo! CORREO ARGENTINA Clásico

Hola, [Salir, Mi cuenta]

Inicio - Ayuda

Correo Contactos Agenda Bloc de notas

Ver correo Escribir

Buscar en la Web Buscar

Alguien hace una pregunta Vos conocés la respuesta.

Carpetas [Añadir - Modificar]

- Bandeja de entrada
- Borrador
- Enviado
- Correo Masivo [Vaciar]
- Papelera [Vaciar]

Atajos de búsqueda

- Mis fotos
- Mis archivos adjuntos
- ¿Dudas? Yahoo! Respuestas
- Notebooks en oferta
- Usá Yahoo! Messenger

¡Hola, Jorge!

Tenés 0 mensajes sin leer.

Messenger: No tenés mensajes de voz sin escuchar Info. sobre mensajes de voz.

Yahoo! Respuestas: preguntas reales, gente real. ¡Próbalolo!

En Noticias [Yahoo! Noticias: Tecnología](#) [Ocultar]

Yahoo! Noticias: Tecnología

- Nuevos videojuegos venden el viejo sueño de ser estrella del rock
- Nave Soyuz regresa a salvo a Tierra
- Lo que viene: interacción entre objetos y navegación ilimitada
- Advierten que se desacelera el mercado de celulares en el país
- Telefonía acordada con la china ZTE para traer 3G a la región

Los Premios MTV en Yahoo! Entretenimiento

¡Disfruta de este gran evento con fotos, videos, y noticias de tus artistas favoritos!

PUBLICIDAD

Nutrición a distancia

Tu carrera en tu lugar

FUNDACION H. A. BARCELO FACULTAD DE MEDICINA



Dirección remitente

Dirección del destinatario

Asunto o motivo del mail

Yahoo! Mi Yahoo! Correo

Hola, jacdelarioja
[Salir, Mi cuenta]

YAHOO! ARGENTINA CORREO Clásico

Buscar en la Web Buscar

Inicio - Ayuda

Correo Contactos Agenda Bloc de notas Opciones

Enviar Guardar como Borrado Cancelar

De: jacdelarioja@yahoo.com.ar [Añadir cuenta de correo]

Insertá direcciones | Añadir CC - Añadir CCO

A: tic@esan.edu.ar

Asunto: Presentación

Adjuntar archivos

Hola Profe; le envio el mail solicitado en el trabajo práctico.

Un abrazo

Mensaje

Herramientas de Texto

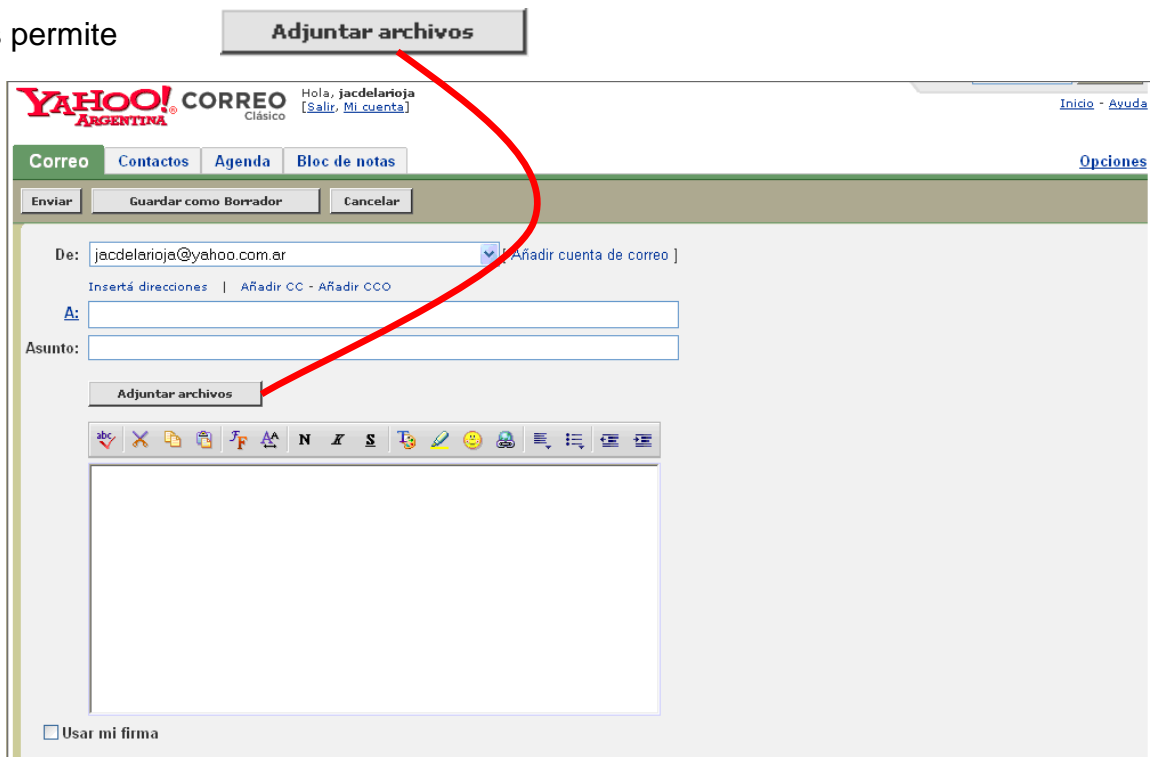


Adjuntar Archivos

A través de un mail, además de texto, es posible enviar otros contenidos en formato digital, es decir que se pueden adjuntar al mensaje escrito, archivos de distintos tipos (textos, fotos, presentaciones, sonidos, etc.) Esto es posible en cualquier servicio de correo electrónico, a través de la opción adjuntar archivo.

Adjuntar archivos en Yahoo

Cuando nos situamos en la pantalla donde se edita un mensaje, hay una opción que nos permite

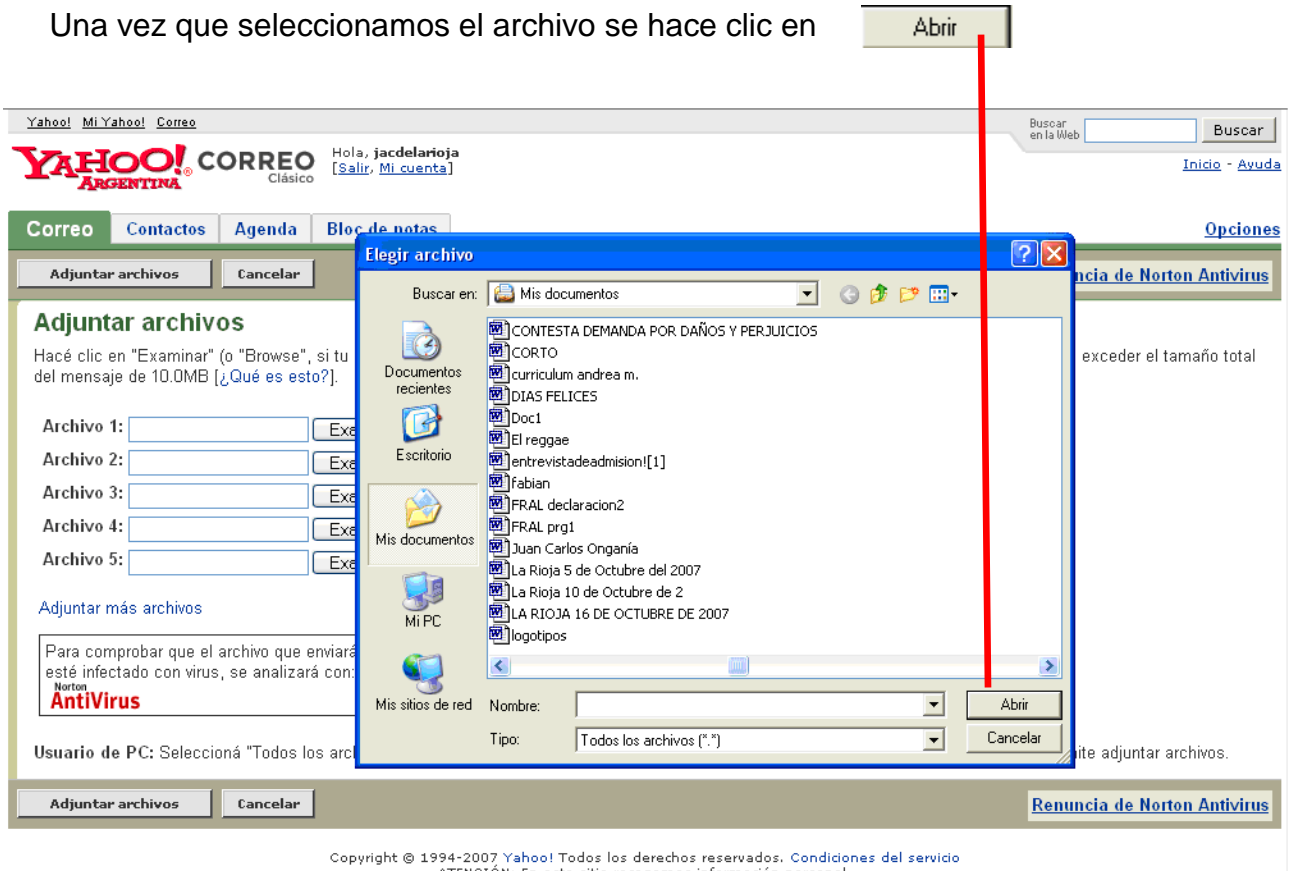




Al hacer clic en esa opción accederemos a la página donde deberemos explorar y buscar el archivo que se quiere adjuntar. Para ella debemos hacer clic en **Examinar...**



Una vez que seleccionamos el archivo se hace clic en **Abrir**





Por ejemplo; seleccionamos el archivo "El reggae". Si quisieramos adjunta otro archivo deberemos hacer lo mismo en Archivo 2: y asi hasta completar los 10.0 MB disponibles. Finalmente se hace clic en **Adjuntar archivos**

Yahoo! Mi Yahoo! Correo Buscar en la Web Buscar

YAHOO! ARGENTINA CORREO Clásico Hola, jacedelarioja [Salir, Mi cuenta] Inicio - Ayuda

Correo Contactos Agenda Bloc de notas Opciones

Adjuntar archivos Cancelar Renuncia de Norton Antivirus

Adjuntar archivos

Hacé clic en "Examinar" (o "Browse", si tu navegador está en inglés) para elegir un archivo. Podés adjuntar los archivos que quieras, pero sin exceder el tamaño total del mensaje de 10.0MB [[¿Qué es esto?](#)].

Archivo 1:

Archivo 2:

Archivo 3:

Archivo 4:

Archivo 5:

[Adjuntar más archivos](#)

Para comprobar que el archivo que enviarás no esté infectado con virus, se analizará con:

Norton AntiVirus

Usuario de PC: Seleccioná "Todos los archivos" en "Tipo de archivo". Si no aparece el botón "Examinar", significa que tu navegador no permite adjuntar archivos.

Adjuntar archivos Cancelar Renuncia de Norton Antivirus

Copyright © 1994-2007 Yahoo! Todos los derechos reservados. [Condiciones del servicio](#)
ATENCIÓN: En este sitio recogemos información personal.

Yahoo! Mi Yahoo! Correo Buscar en la Web Buscar

YAHOO! ARGENTINA CORREO Clásico Hola, jacedelarioja [Salir, Mi cuenta] Inicio - Ayuda

Correo Contactos Agenda Bloc de notas Opciones

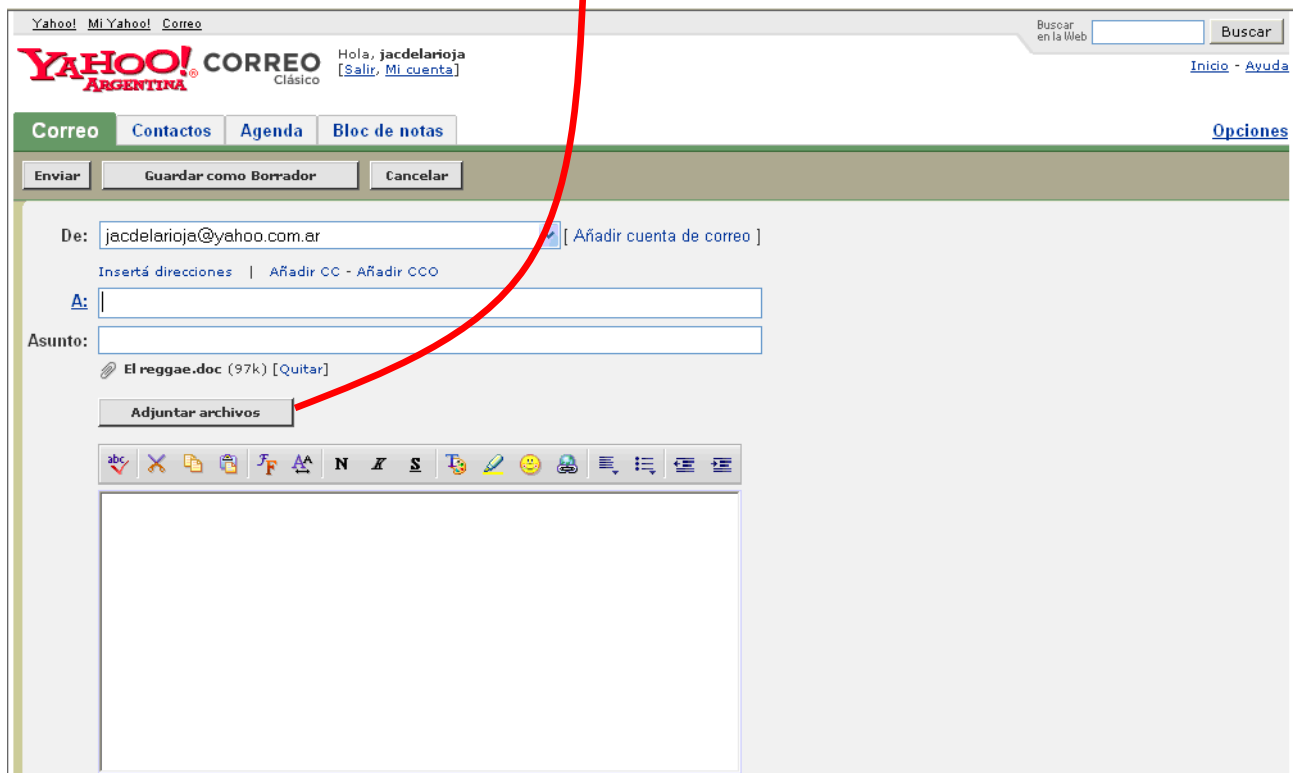
Adjuntar archivos

Adjuntando archivos

Por favor esperá mientras adjuntamos el/los archivo(s) a tu mensaje.



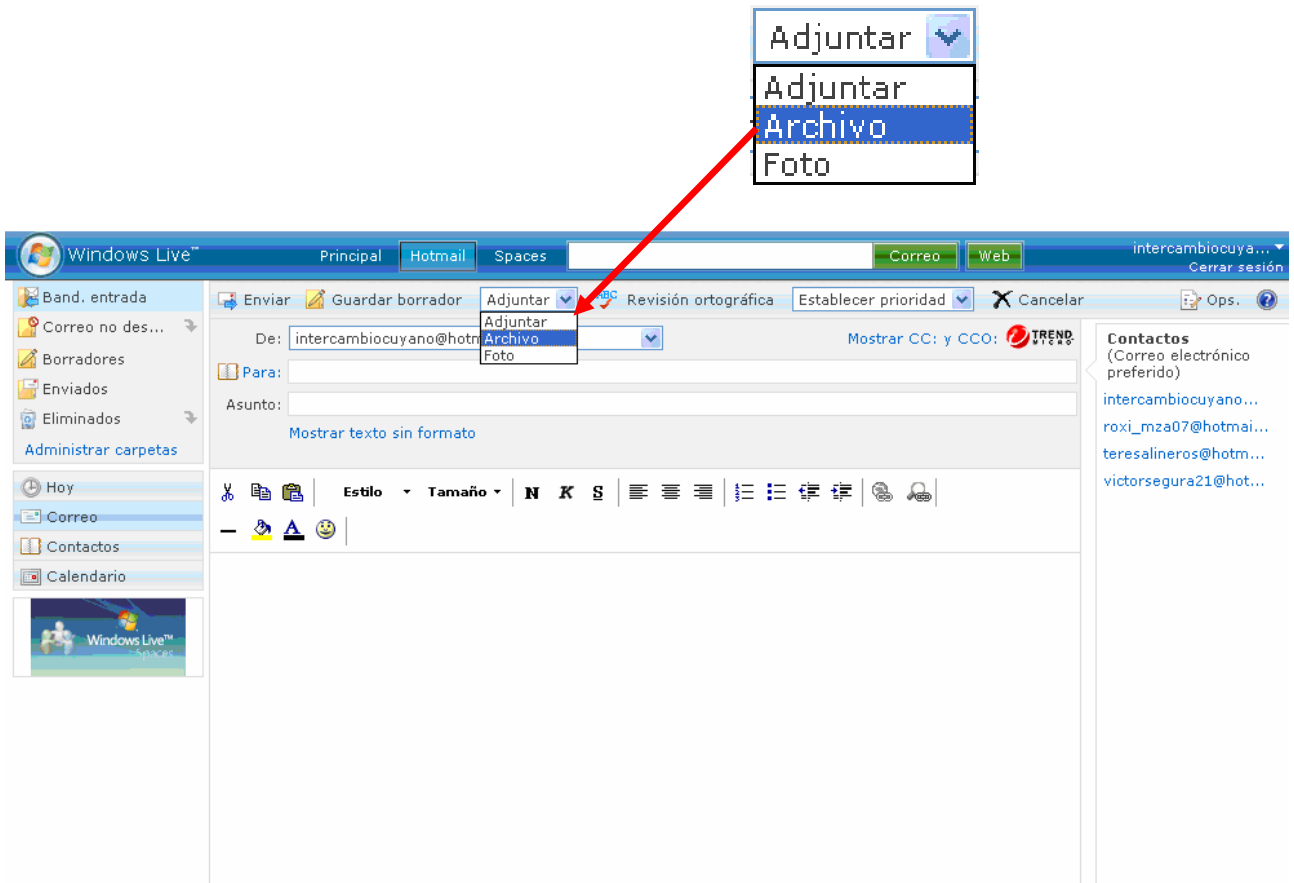
Luego se espera un instante que se adjunte el archivo y finalmente volvemos a la pantalla de edición donde figura lo adjuntado.





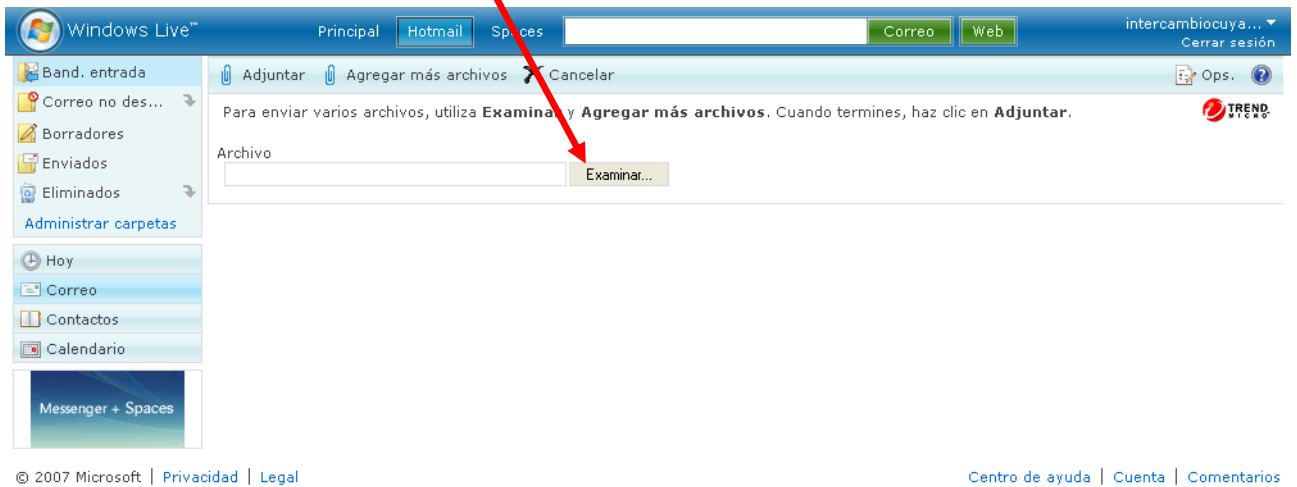
Adjuntar Archivos en Hotmail

No es mucha la diferencia en cuanto a los procedimientos que hay que seguir para adjuntar un archivo en Hotmail. En este caso, también hay que identificar la opción adjuntar. Hotmail ofrece en manera diferenciada la adjunción de archivos y fotos.

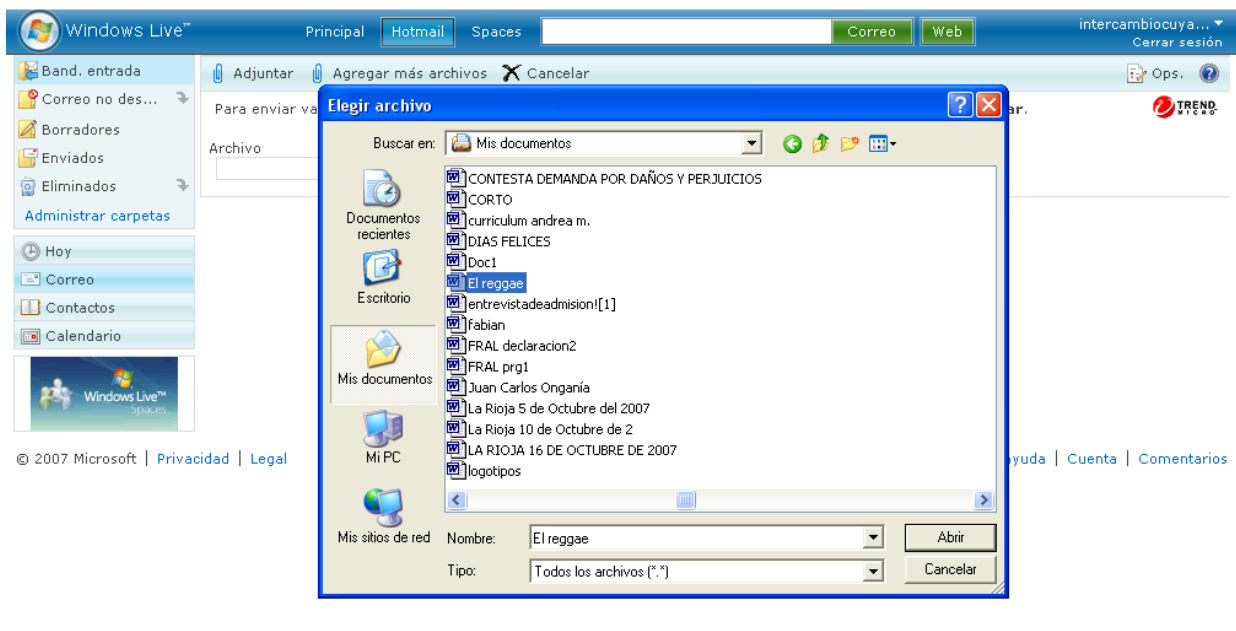




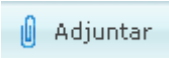
Luego se hace clic **Examinar...** en para buscar el archivo o la foto que se quiere adjuntar

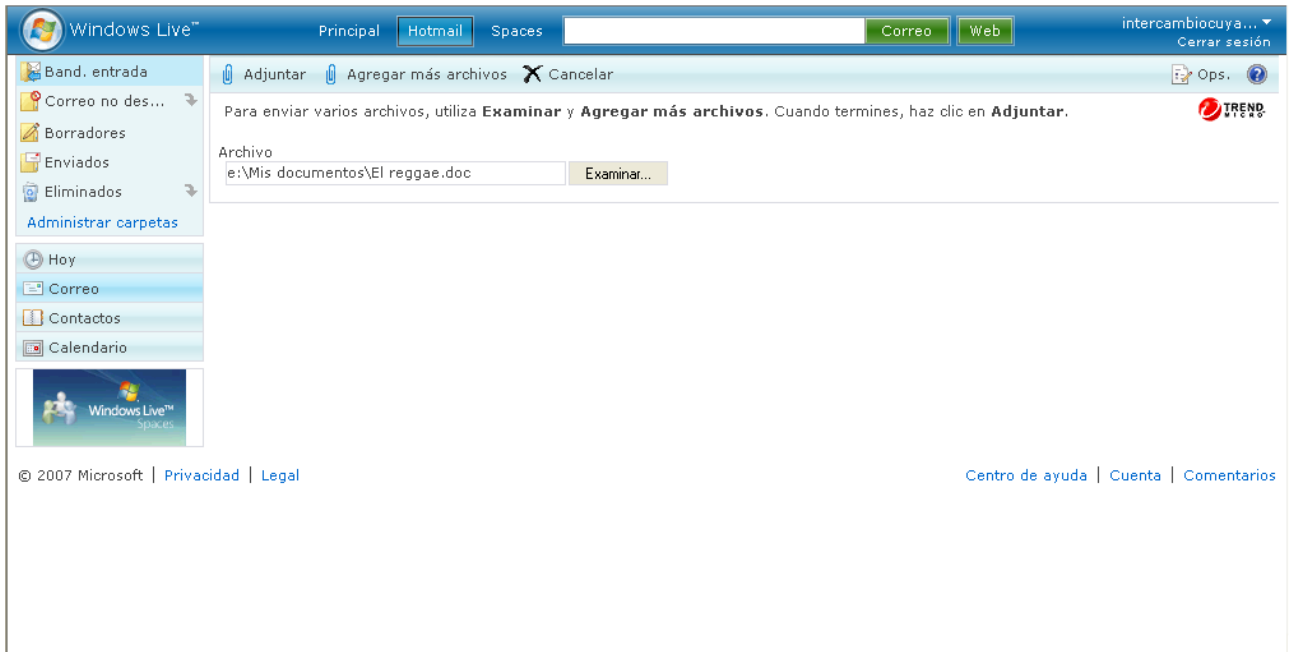
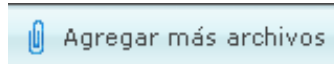


Al igual que en el ejemplo anterior, adjuntaremos el archivo de Word "El reggae"

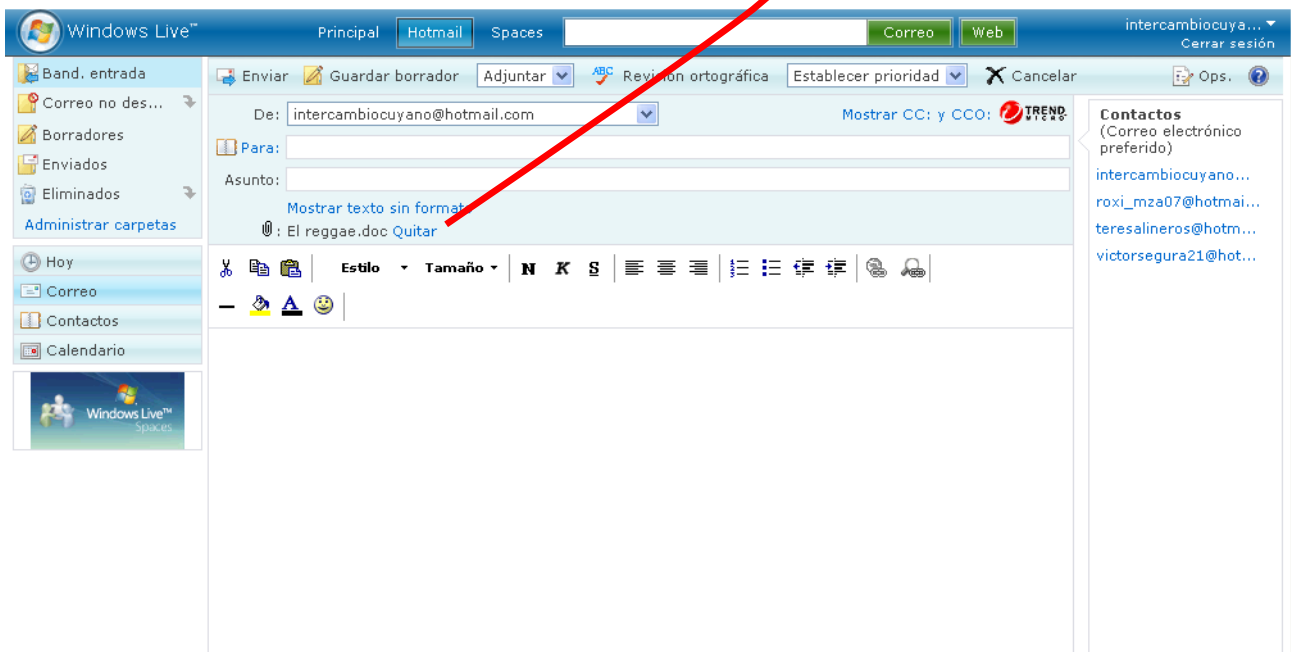




Elegido el archivo, se pulsa sobre  en el caso que se quisiera adjuntar otro archivo, se selecciona



Finalmente el archivo queda adjunto al mensaje que se quiere enviar.





Actividad
UNIDAD Nº 4
Correo Electrónico

Para realizar esta actividad necesitará una computadora conectada a Internet. Si no cuenta con una, le sugiero que se dirija a un cyber.

- 1) Abre una cuenta de correo electrónico en www.hotmail.com

- 2) Envía un mail de presentación al docente del espacio: a la dirección cabrerajorgea@gmail.com. Cuenta a donde vives, a qué te dedicas y todo aquello que quieras compartir. En la parte de **Asunto** del mensaje, coloca PRESENTACIÓN.